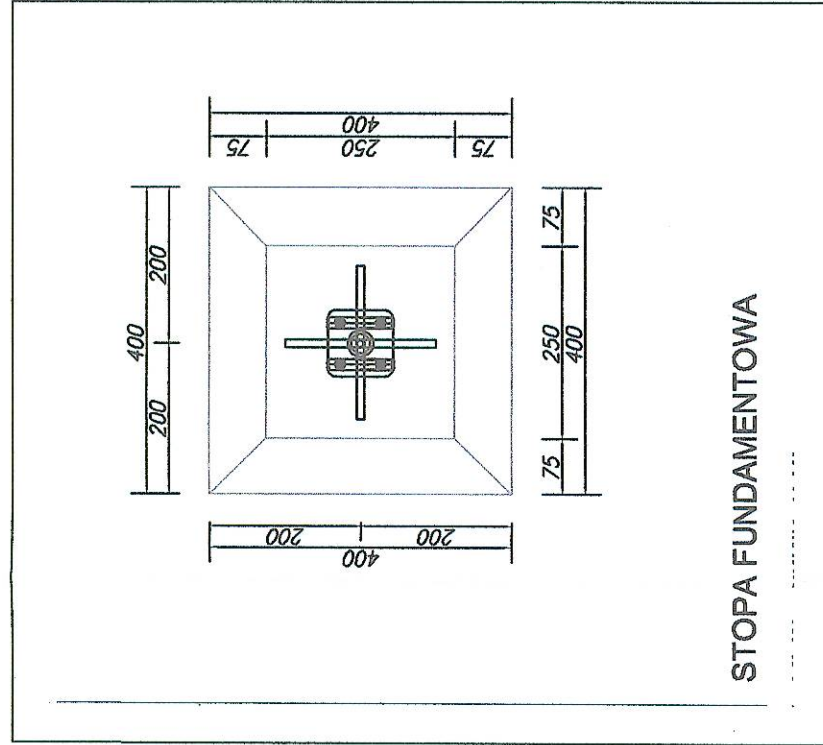
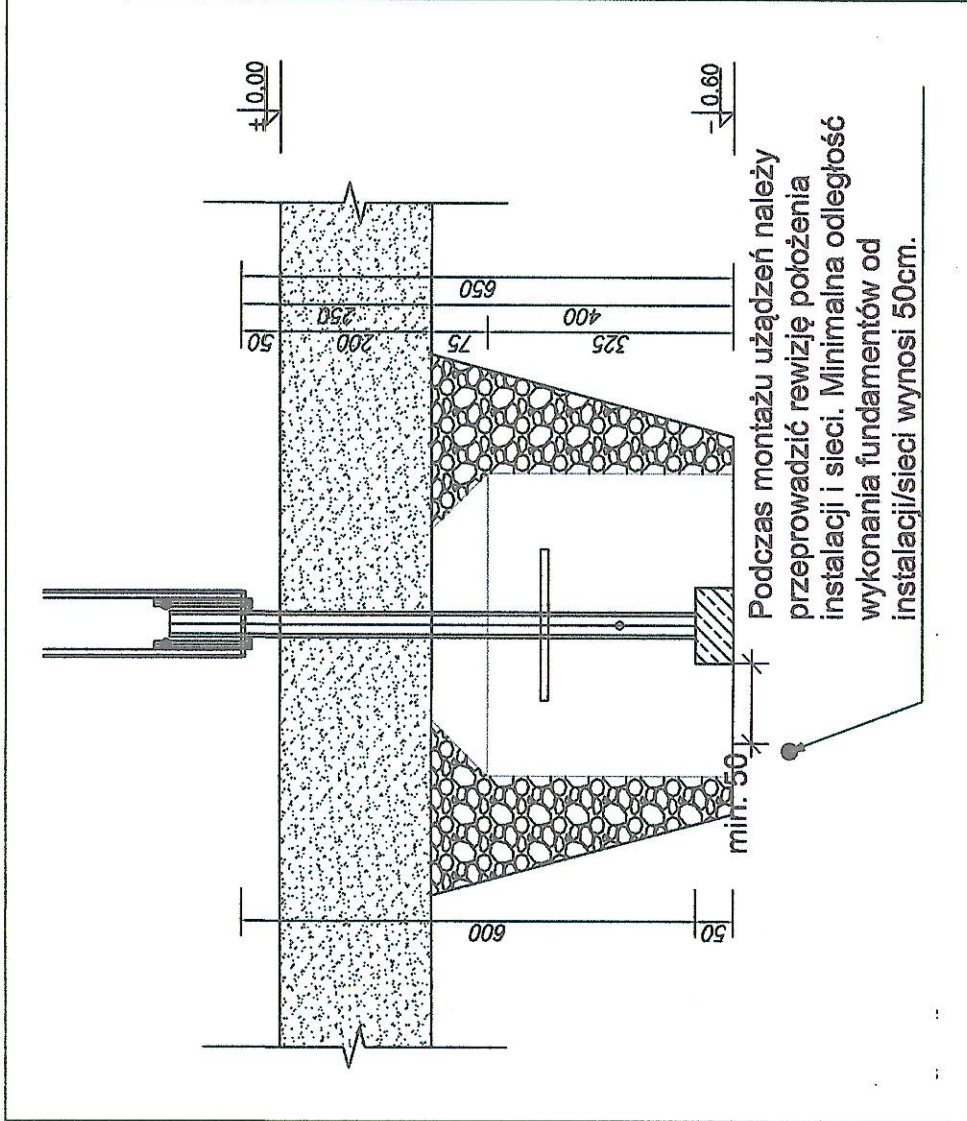
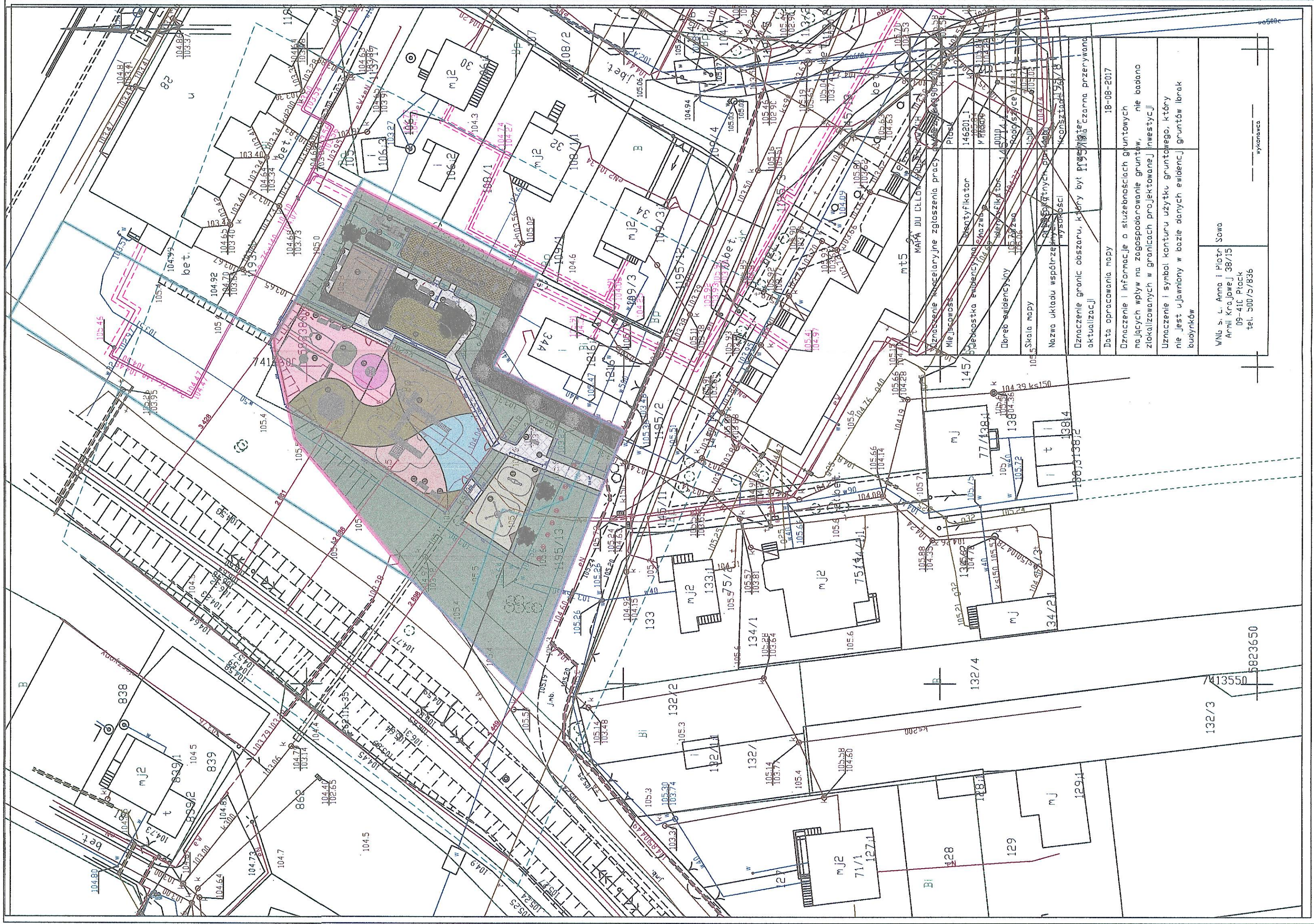
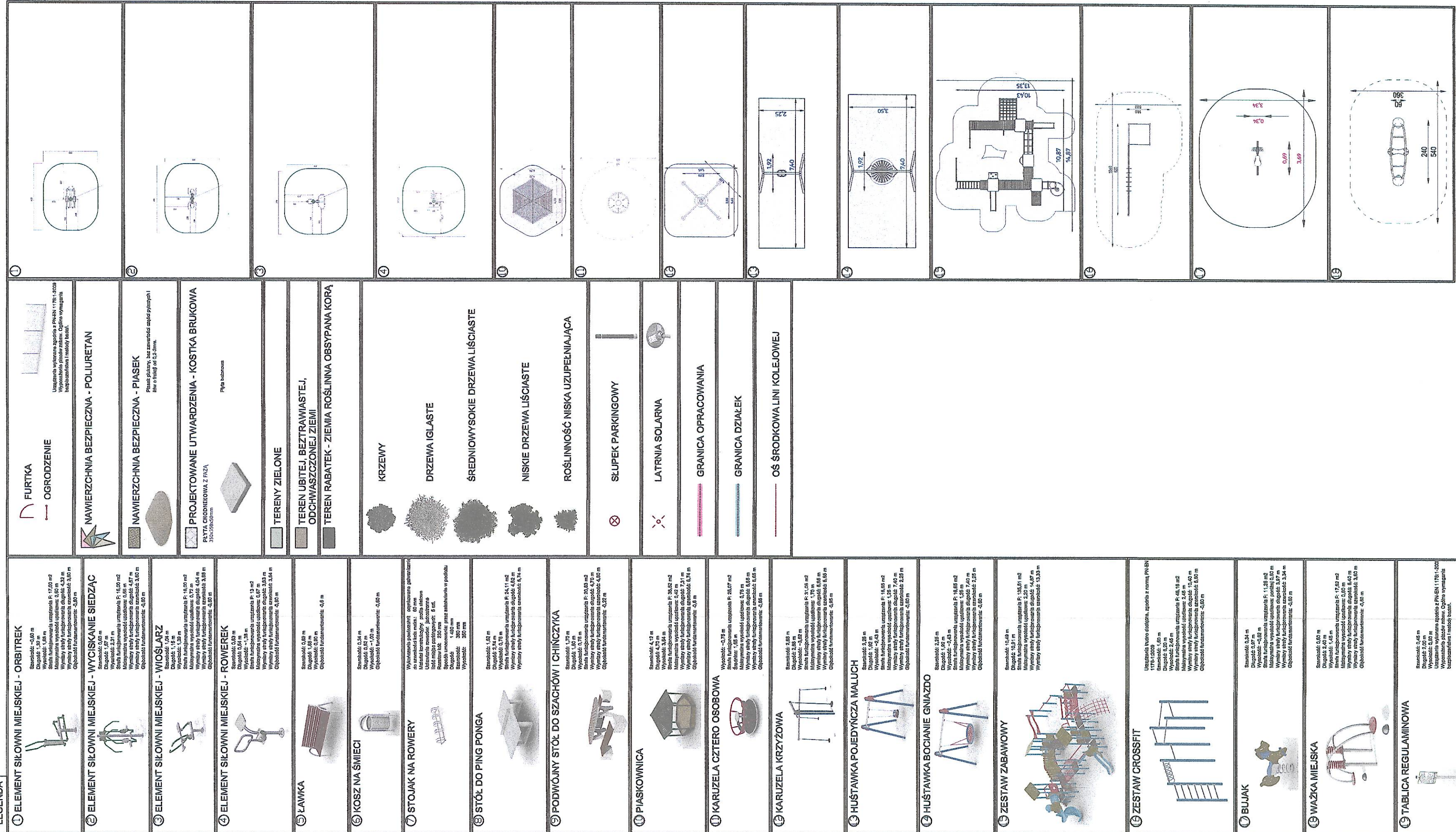
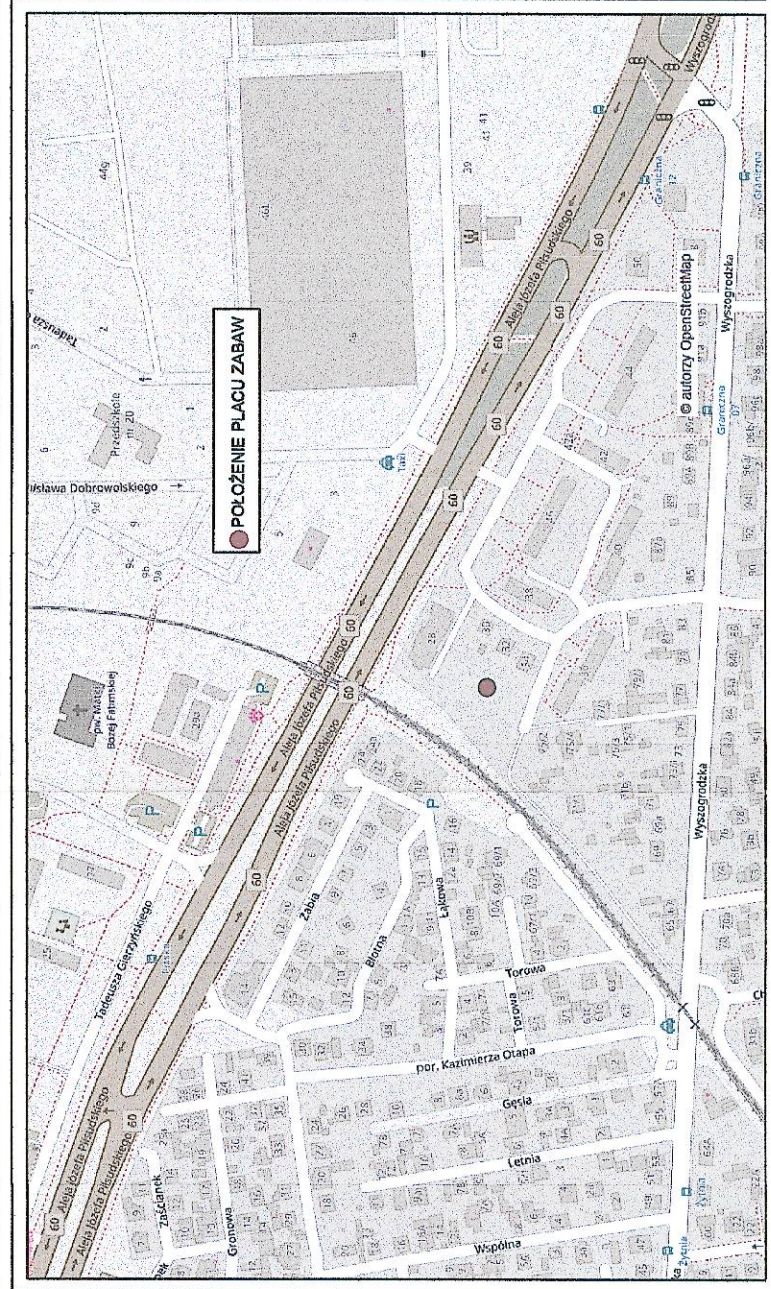


PROJEKT ZAGOSPODAROWANIA TERENU PLACU ZABAW PRZY ULICY OTOLIŃSKIEJ W PŁOCKU



MAPA ORIENTACYJNA



PROJEKTOWANEGO PLACU ZABAW SKALA 1:150

PODSTAWOWE PRZEPISY ZWIĄZANE Z PROJEKTEM,
DOSTARCZENIEM URZĄDZEŃ I WYKONANIEM PI AC I ZARAW.

1. Normy z grupy PN-EN 1176 odnoszące się do wyposażenia publicznych placów zabaw oraz określające wymogi dla bezpiecznej nawierzchni na placach zabaw;

PN-EN 1176-1:2009 Wypożyczenie placów zabaw i nawierzchnie.
Część 1: Ogólne wymagania bezpieczeństwa i metody badań.
PN-EN 1176-2:2009 Wypożyczenie placów zabaw i nawierzchnie.
Część 2: Dodatkowe wymagania bezpieczeństwa i metody badań
huśtawek.

PN-EN 1176-3:2009 Wyposażenie placów zabaw i nawierzchnie.
Część 3: Dodatkowe wymagania bezpieczeństwa i metody badań
zjeżdżalni.

PN-EN 1176-4:2009 Wyposażenie placów zabaw i nawierzchnie.
Część 4: Dodatkowe wymagania bezpieczeństwa i metody badań
kolejek linowych.

PN-EN 1176-5:2009 Wyposażenie placów zabaw i nawierzchnie.
Część 5: Dodatkowe wymagania bezpieczeństwa i metody badań karuzeli.

PN-EN 1176:2009 Wyposażenie placów zabaw i nawierzchnie.
Część 6: Dodatkowe wymagania bezpieczeństwa i metody badań urządzeń kołyszących.

PN-EN 1176-7:2009 Wyposażenie placów zabaw i nawierzchnie.
Część 7: Wytyczne instalowania, sprawdzania, konserwacji i eksploatacji.

PN-EN 1178-10:2009 Wypożyczenie placów zabaw i nawierzchnie. Część 10: Dodatkowe wymagania bezpieczeństwa i metody badania całkowicie obudowanych urządzeń do zabaw

PN-EN 1178-11:2009 Wypożyczenie placów zabaw i nawierzchnie. Część 11: Dodatkowe wymagania bezpieczeństwa i metody badań sieci przestrzennej.

- ## 2. Pozostale Normy:

DIN 79000:2012-05 Standortgebundene Fitnessgeräte im Außenbereich - Sicherheitstechnische Anforderungen und Prüfverfahren. (Wyposażenie siłowni zewnętrznych montowane na - Wymagania bezpieczeństwa i metody badań).

prPN-prEN 16630E Projekt Polskiej Normy dla wyposażenia silowni zewnętrznych.

PN-EN 335-2 Definicja klas zagrożenia ataku biologicznego. Tworzenie drewna i materiałów drewnopochodnych. Zastosowanie do drewna litego.

- ### 3. Przepisy i akty prawne

Dz.U. 1994 Nr 89 poz. 414 USTAWA z dnia 7 lipca 1994 r. Prawo budowlane
Dz.U. 2002 nr 75 poz. 690 Rozporządzenie Ministra Infrastruktury z dnia 12 kwietnia 2002 r. w sprawie warunków technicznych, jakim powinny odpowiadać budynki i ich usytuowanie.

Uwaga: Powyższe normy i akty prawne są zarówno obowiązującymi jak i wyliczonymi do stosowania.